



# **Model podataka katastra komunalnih uređaja FBiH - *UML aplikacijska shema* -**

**Verzija: 1.3  
Datum: 14.01.2013.**

---

## UVOD

Aplikacijska shema katastra komunalnih uređaja Federacije BiH izrađena je sukladno internacionalnom standardu ISO 19109:2005 (*Geographic Information – Rules for application schema*). Ta shema formalno opisuje strukture i sadržaj podataka koje moraju zadovoljavati sve GIS/IT aplikacije u domeni katastra komunalnih uređaja Federacije BiH.

Aplikacijska shema je opisana formalnim UML jezikom za konceptualne sheme, tj. u obliku UML dijagrama klasa, čime je osigurana jednoznačnost i konzistentnost reprezentacije modela podataka, za potrebe razvoja katastarskih GIS/IT aplikacija.

### Normativne reference

Sljedeće referencirani dokumenti sastavni su dio aplikacijske sheme:

Zakon o katastru komunalnih uređaja – Službeni list SR BiH 21/77

Pravilnik o izradi i održavanju katastra komunalnih uređaja – Republička geodetska uprava SRBiH, 1971

ISO/TS 19103: 2005, Geographic Information – Conceptual schema language

ISO/TS 19107: 2003, Geographic Information – Spatial schema

ISO/TS 19108: 2002, Geographic Information – Temporal schema

ISO 19109: 2005, Geographic Information – Rules for application schema

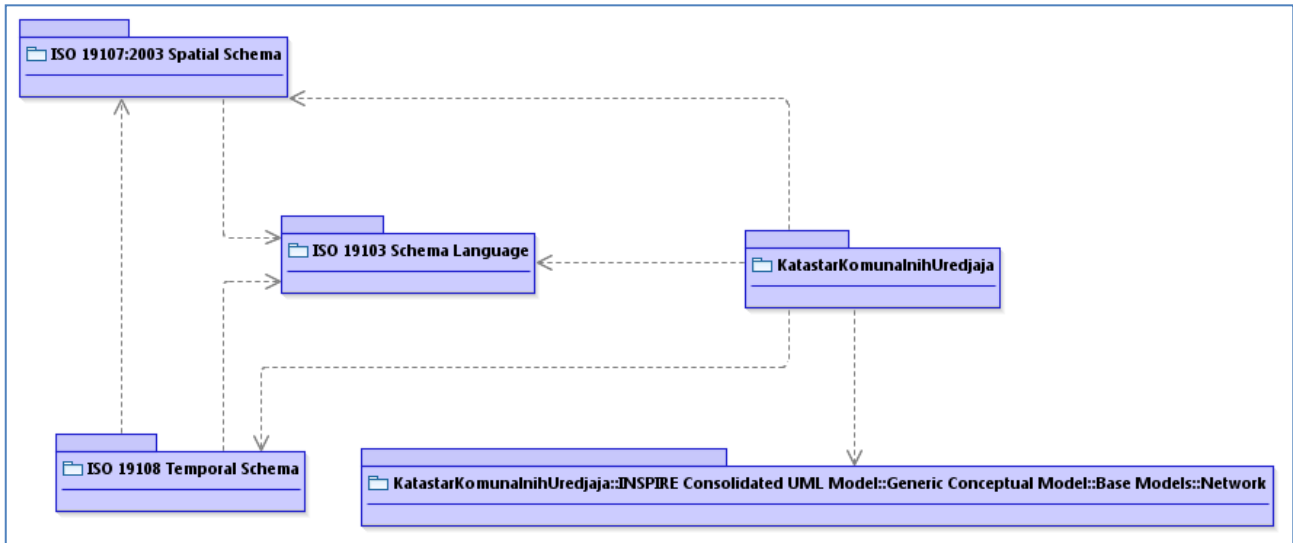
ISO/TS 19112: 2003, Geographic Information – Spatial referencing by geographic identifiers

ISO/IEC 19501, Information technology – Open Distributed Processing – UML

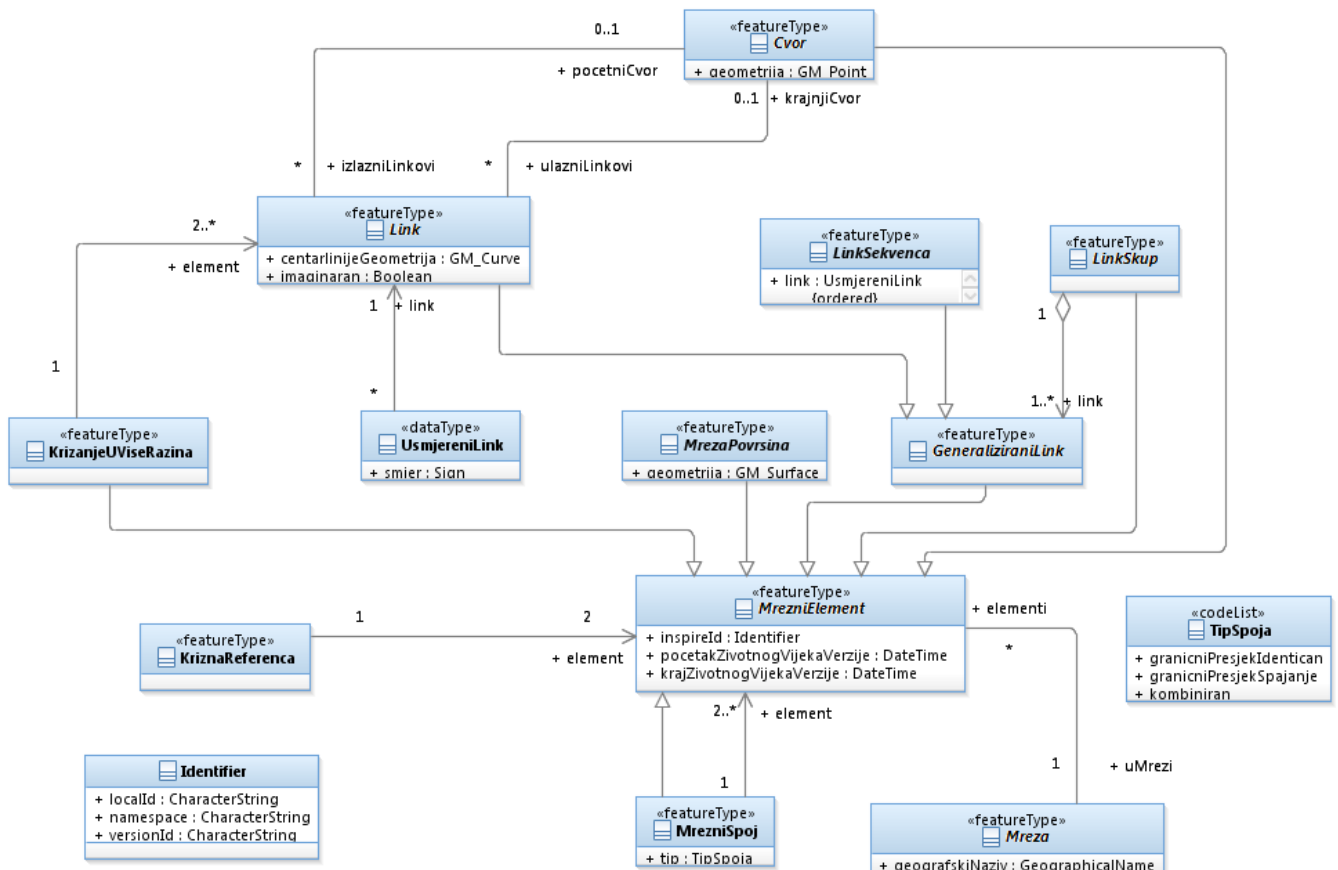
INSPIRE Generic Conceptual Model – Version 3.4rc2

INSPIRE Generic Network Model – Version 1.0rc2

## KatastarKomunalnihUredjaja::AnOverview

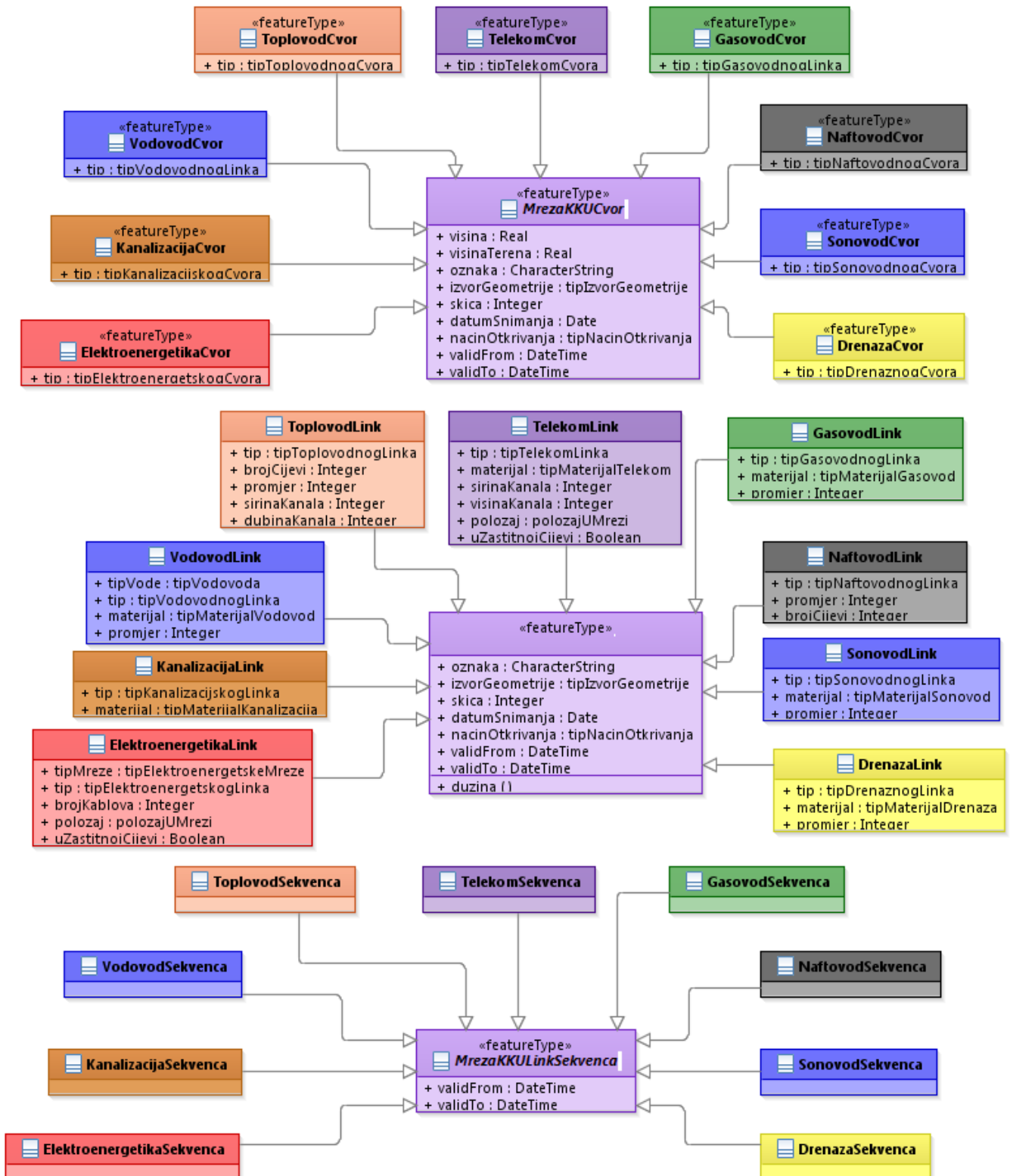


## INSPIRE Consolidated Model::Generic Conceptual Model::Base Models::Network





## KatastarKomunalnihUredjaja::Main



## KatastarKomunalnihUredjaja::Main



## KatastarKomunalnihUredjaja::CodeListsAndEnumerations

«codeList» tipVodovodnogLinka
+ L2001001
+ L2001002
+ L2001003
+ L2001004
+ L2001005
+ L2001006
+ L2001007
+ L2001008
+ L2001009
+ L2001010
+ L2001011
+ L2001012
+ L2001013
+ L2001014
+ L2001015
+ L2001016

«codeList» tipVodovodnogCvora
+ T2002017
+ T2002018
+ T2002019
+ T2002020
+ T2002021
+ T2002022
+ T2002023
+ T2002024
+ T2002025
+ T2002026
+ T2002027
+ T2002028
+ T2002029
+ T2002030
+ T2002031
+ T2002032
+ T2002033
+ T2002034
+ T2002035
+ T2002036
+ T2002037
+ T2002038
+ T2002039
+ T2002040
+ T2002041
+ T2002042
+ T2002043
+ T2002044
+ T2002045
+ T2002046
+ T2002047
+ T2002048
+ T2002049
+ T2002050
+ T2002051
+ T2002052
+ T2002053
+ T2002054

«codeList» tipVodovodnogObjekta
+ P2005055
+ P2005056
+ P2005057
+ P2005058
+ P2005059
+ P2005060
+ P2005061
+ P2005062
+ P2005063
+ P2005064

«enumeration» tipVodovoda
V
VT

«enumeration» tipMaterijalVodovod
L
A
AC
Č
O
B
PL
P
D

«codeList» tipKanalizacijskogCvora
+ T160210
+ T160211
+ T160212
+ T160213
+ T160214
+ T160215
+ T160218
+ T160319
+ T160320
+ T160322
+ T160323
+ T160324
+ T160325
+ T160326
+ T160327
+ T160328

«codeList» tipKanalizacijskogLinka
+ L1601001
+ L1601002
+ L1601003
+ L1601004
+ L1601005
+ L1601006
+ L1601007
+ L1601008
+ L1601009

«enumeration» tipMaterijalKanalizacija
K
B
AC
Z
Č
L
PL
D
CP

«codeList» tipKanalizacijskogObjekta
+ P1605029
+ P1605030
+ P1605031
+ P1605032
+ P1605033

«enumeration» tipKanalizacije
M
F
A

«codeList» tipElektroenergetskogObjekta
+ P1705077
+ P1705078
+ P1705079
+ P1705080
+ P1705081
+ P1705082
+ P1705083
+ P1705084
+ P1705085
+ P1705086
+ P1705087
+ P1705088

«enumeration» tipElektroenergetskeMezre
EE
ER
ES-S
ES-T
ES-U
ES-PP
ES-R
TU

«codeList» tipElektroenergetskogCvora
+ T1702017
+ T1702018
+ T1702019
+ T1702020
+ T1702021
+ T1702022
+ T1702023
+ T1702024
+ T1702025
+ T1702026
+ T1702027
+ T1702028
+ T1702029
+ T1702030
+ T1702031
+ T1702032
+ T1702033
+ T1702034
+ T1702035
+ T1702036
+ T1702037
+ T1702038
+ T1702039
+ T1702040
+ T1702041
+ T1702042
+ T1702043
+ T1702044
+ T1702045
+ T1702046
+ T1702047
+ T1702048
+ T1702049
+ T1702050
+ T1702051
+ T1702052
+ T1702053
+ T1702054
+ T1702055
+ T1702056
+ T1702057
+ T1703058
+ T1703059
+ T1703060
+ T1703061
+ T1703062
+ T1703063
+ T1703064
+ T1703065
+ T1703066
+ T1703067
+ T1703068
+ T1703069
+ T1703070
+ T1704071
+ T1704072
+ T1704073
+ T1704074
+ T1704075
+ T1704076

«codeList» tipElektroenergetskogLinka
+ L1701001
+ L1701002
+ L1701003
+ L1701004
+ L1701005
+ L1701006
+ L1701007
+ L1701008
+ L1701009
+ L1701010
+ L1701011
+ L1701012
+ L1701013
+ L1701014
+ L1701015
+ L1701016

«codeList» tipTelekomCvora
+ T1402015
+ T1402016
+ T1402017
+ T1402018
+ T1402019
+ T1402020
+ T1402021
+ T1402022
+ T1402023
+ T1402024
+ T1402025
+ T1402026
+ T1402027
+ T1402028
+ T1402029
+ T1402030
+ T1402031
+ T1402032
+ T1402033
+ T1402034
+ T1402035
+ T1402036
+ T1402037
+ T1402038
+ T1402039
+ T1402040
+ T1402041
+ T1402042
+ T1403043
+ T1403044
+ T1403045
+ T1403046
+ T1403047
+ T1403048
+ T1403049
+ T1403050
+ T1403051
+ T1403052
+ T1403053
+ T1403054
+ T1403055
+ T1403056
+ T1403057
+ T1403058
+ T1403059
+ T1403060
+ T1403061
+ T1403062
+ T1403063
+ T1403064
+ T1403065
+ T1403066
+ T1403067
+ T1403068
+ T1403069
+ T1403070

«codeList» tipTelekomLinka
+ L1401001
+ L1401002
+ L1401003
+ L1401004
+ L1401005
+ L1401006
+ L1401007
+ L1401008
+ L1401009
+ L1401010
+ L1401011
+ L1401012
+ L1401013
+ L1401014

«codeList» tipTelekomObjekta
+ P1405068
+ P1405069
+ P1405070
+ P1405071

«enumeration» tipMaterijalTelekom
B
O



## KatastarKomunalnihUredjaja::CodeListsAndEnumerations

«codeList» tipDrenaznogCvora
+ T1802009
+ T1802010
+ T1802011
+ T1802012
+ T1803013
+ T1804014
+ T1804015
+ T1804016

«codeList» tipDrenaznogLinka
+ L1801001
+ L1801002
+ L1801003
+ L1801004
+ L1801005
+ L1801006
+ L1801007
+ L1801008

«enumeration» tipMaterijalDrenaza
B
PL
K

«codeList» tipNaftovodnogCvora
+ T1502014
+ T1502015
+ T1502016
+ T1502017
+ T1502018
+ T1502019
+ T1502020
+ T1502021
+ T1502022
+ T1502023
+ T1502024
+ T1502025
+ T1502026
+ T1502027
+ T1503028
+ T1503029
+ T1503030
+ T1503031
+ T1504032
+ T1504033
+ T1504034
+ T1804015

«codeList» tipNaftovodnogLinka
+ L1501001
+ L1501002
+ L1501003
+ L1501004
+ L1501005
+ L1501006
+ L1501007
+ L1501008
+ L1501009
+ L1501010
+ L1501011
+ L1501012
+ L1501013

«codeList» tipToplovodnogCvora
+ T1302013
+ T1302014
+ T1302015
+ T1302016
+ T1302017
+ T1302018
+ T1302019
+ T1302020
+ T1302021
+ T1303022
+ T1303023
+ T1303024
+ T1303025
+ T1303026
+ T1303027

«codeList» tipToplovodnogLinka
+ L1301001
+ L1301002
+ L1301003
+ L1301004
+ L1301005
+ L1301006
+ L1301007
+ L1301008
+ L1301009
+ L1301010
+ L1301011
+ L1301012

«codeList» tipToplovodnogObjekta
+ P1305028
+ P1305029
+ P1305030
+ P1305031

«codeList» tipNaftovodnogObjekta
+ P1505035
+ P1505036
+ P1505037
+ P1505038
+ P1505039
+ P1505040
+ P1505041
+ P1505042

«codeList» tipGasovodnogLinka
+ L1901001
+ L1901002
+ L1901003
+ L1901004
+ L1901005
+ L1901006
+ L1901007
+ L1901008
+ L1901009
+ L1901010
+ L1901011
+ L1901012
+ L1901013
+ L1901014

«codeList» tipGasovodnogCvora
+ T1902015
+ T1902016
+ T1902017
+ T1902018
+ T1902019
+ T1902020
+ T1902021
+ T1902022
+ T1902023
+ T1902024
+ T1902025
+ T1902026
+ T1902027
+ T1902028
+ T1902029
+ T1903030
+ T1903031
+ T1903032
+ T1903033
+ T1903034
+ T1903035
+ T1903036
+ T1904037
+ T1904038
+ T1904039
+ T1904040
+ T1905041
+ T1905042
+ T1905043
+ T1905044
+ T1905045
+ T1905046

«codeList» tipGasovodnogObjekta
+ P1906047
+ P1906048
+ P1906049
+ P1906050
+ P1906051
+ P1906052
+ P1906053

«enumeration» tipMaterijalGasovod
Č
PL

«codeList» tipSonovodnogCvora
+ T2102009
+ T2102010
+ T2102011
+ T2102012
+ T2102013
+ T2102014
+ T2102015
+ T2102016
+ T2102017
+ T2102018
+ T2102019
+ T2102020
+ T2102021
+ T2102022
+ T2102023
+ T2102024
+ T2102025

«codeList» tipSonovodnogLinka
+ L2101001
+ L2101002
+ L2101003
+ L2101004
+ L2101005
+ L2101006
+ L2101007
+ L2101008

«codeList» tipSonovodnogObjekta
+ P2104026
+ P2104027

«enumeration» tipMaterijalSonovod
Č
PL
AC

«enumeration» polozajUMrezi
nadzemni
podzemni
podvodni

«enumeration» tipNacinOtkrivanja
Tragač
Otkopavanje
Šlicanje

«enumeration» tipIzvorGeometrije
Izmjera/Premjer
Fotogrametrija
GNSS
Digit 1:500
Digit 1:1000
Digit 1:2500
Digit 1:5000
Digit 1:10000
Odmjiranje
Preuzeto
Nepouzdan
Ostalo