

Trimble

Uputstvo za povezivanje Trimble GNSS prijemnika na F BiH POS

Rad s Trimble GNSS prijemnicima u Trimble Survey Controller softveru

Trimble Survey Controller softver omogućava rad sa skoro svim totalnim stanicama te Trimble GNSS prijemnicima.

Prije početka rada potrebno je konfigurirati stilove mjerenja koje kasnije koristimo pri mjerenjima.

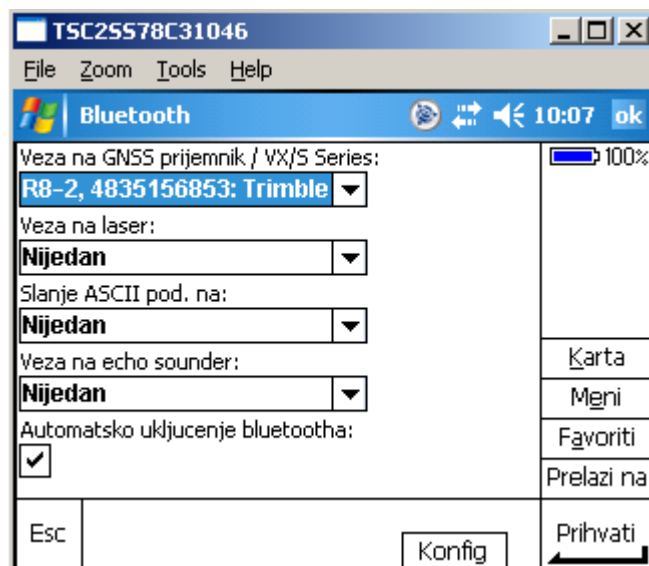
Stilovi mjerenja podešavaju se kroz izbornik *Konfiguracija* u Trimble Survey Controller softveru:

Bluetooth – odabir GNSS prijemnika

1. Za podešenje kontrolera za rad sa GNSS prijemnikom odaberite s glavnog menija opciju *Konfiguracija* -> *Kontroler*-> *Bluetooth* (Slika 1.)



Slika 1.

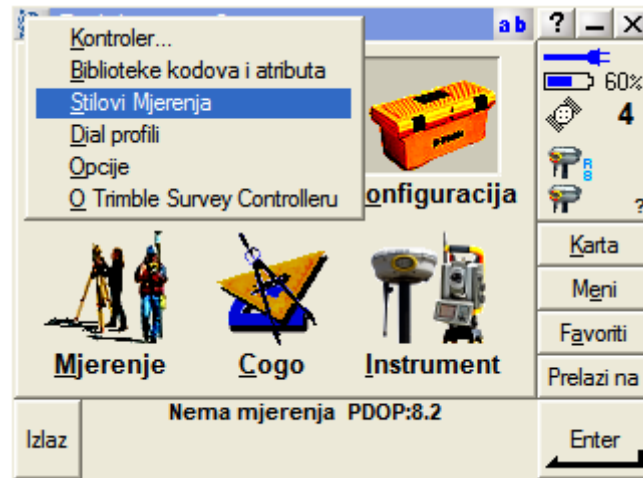


Slika 2.

U gornjem polju Bluetooth prozora *Veza na GNSS prijemnik/VX/S Series:* odaberite GNSS prijemnik koji želite koristiti (Slika 2.). Ako Vaš GNSS prijemnik još nije uparen s kontrolerom, najprije ga uparite tako da uđete u sistemsko podešenje bluetootha (na dnu zaslona pritisnite tipku *Konfig*. Dodajte novi device i uparite ga bez autentikacije)

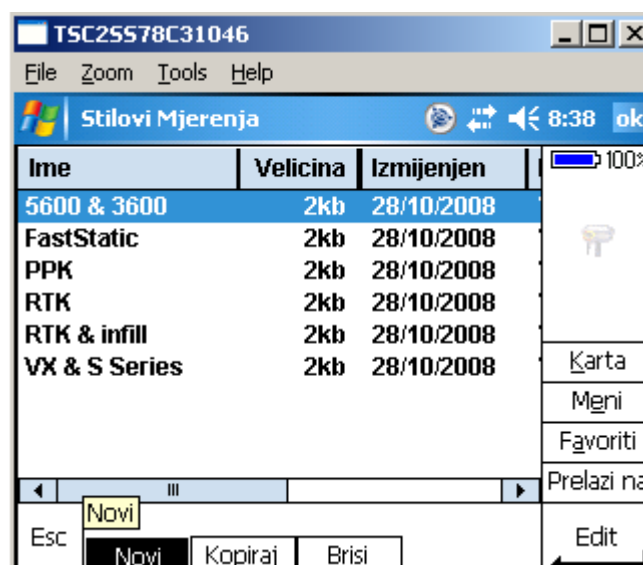
Konfiguracija spajanja na FBiHPOS

1. Iz glavnog menija odaberite *Konfiguracija/Stilovi Mjerenja* (Slika 3.)

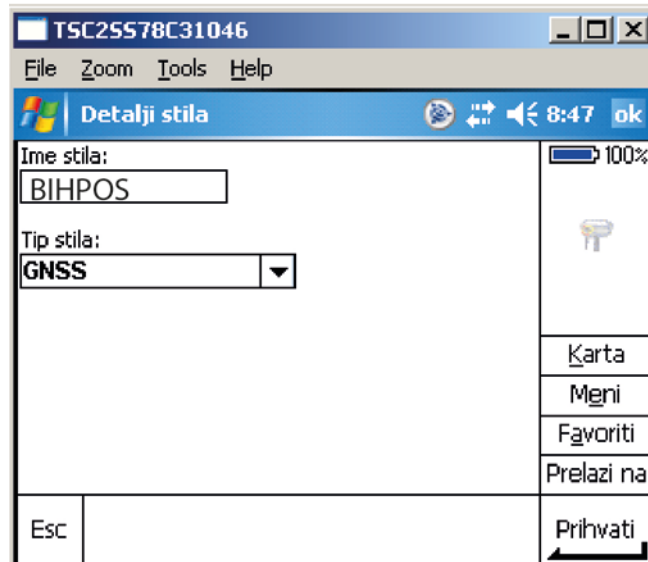


Slika 3.

2. Iz ponuđene liste stilova (Slika 4.) odaberite postojeći ili kreirajte novi stil. Novi stil može se kreirati i kopiranjem postojećeg. Pritisnite tipku *Novi* na dnu zaslona i kreirajte novi stil mjerenja s nazivom "FBiHPOS" (Slika 5.), za rad u FBiHPOS sistemu. Trik: ako imate kreiran sličan stil mjerenja, novi možete napraviti i tako da označite postojeći te kliknete na komandu *Kopiraj* na dnu zaslona.

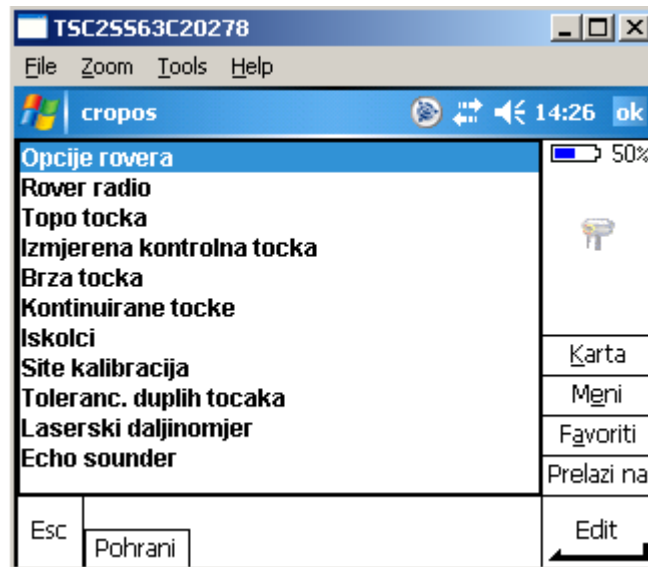


Slika 4



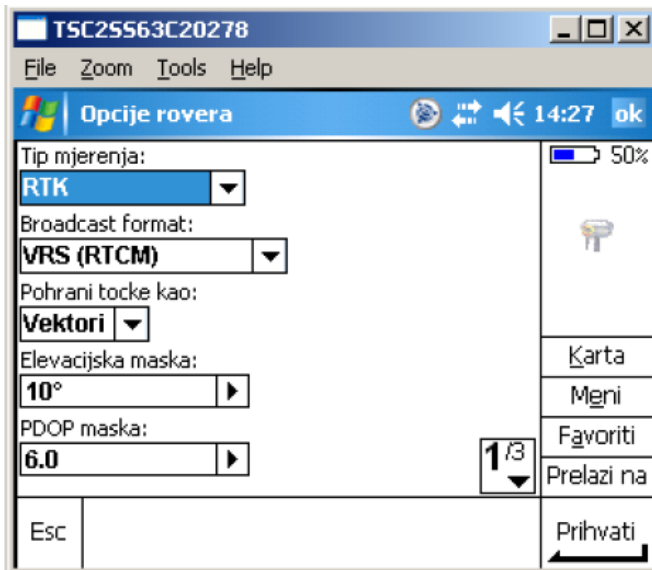
Slika 5.

3. Pritisnite tipku *Prihvati* na dnu zaslona desno (Slika 5.)

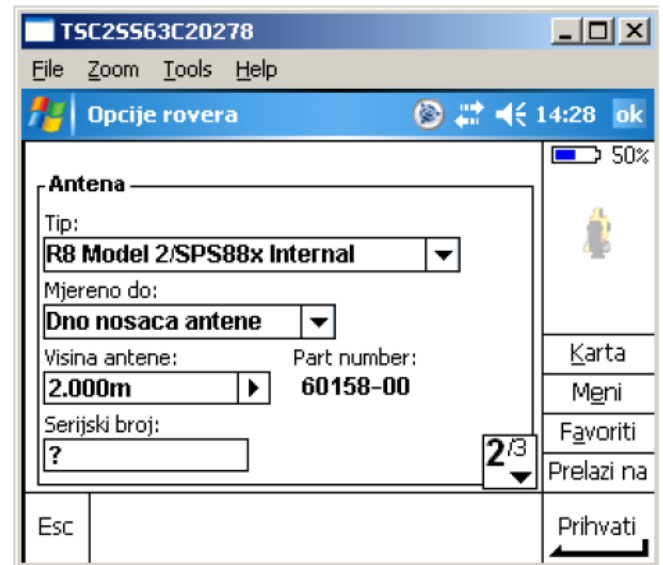


Slika 6.

4. Izaberite *Opcije rovera* (slika 6.) i podesite. Klikom na 1/3 desno dolje na zaslonu “Opcija rovera” prelazite na stranicu 2/3 itd...

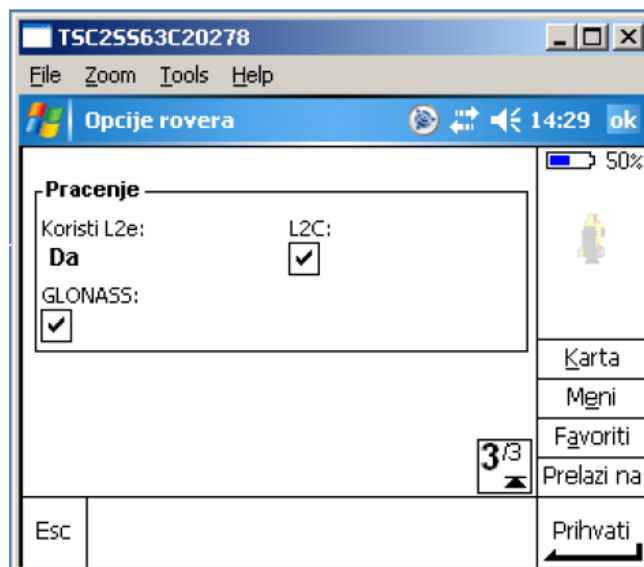


Slika 7.



Slika 8.

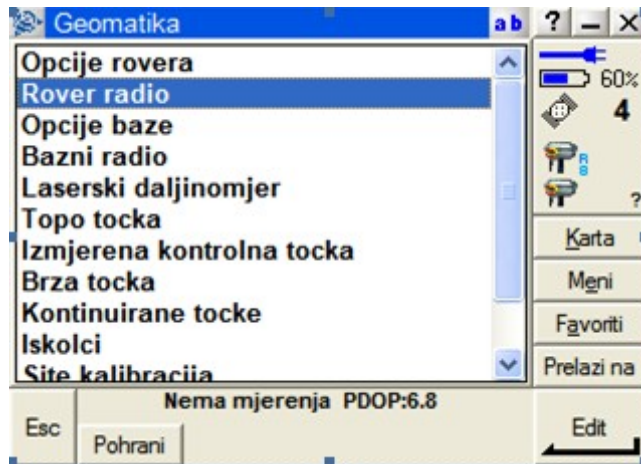
*Napomena: Za različite mountpoint-e potrebno je odabrati različite broadcast formate!!



Slika 9.

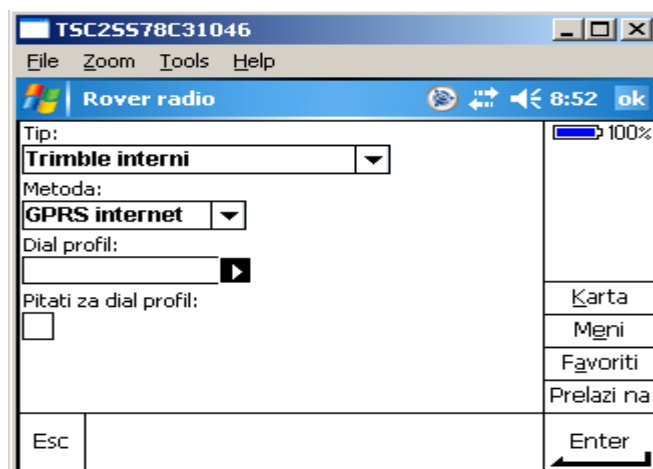
5. Pritisnite Prihvati (Slika 9.)

6. Nakon podešenja Opcija rovera podesite i postavke *Rover radija*. (Slika 10.)



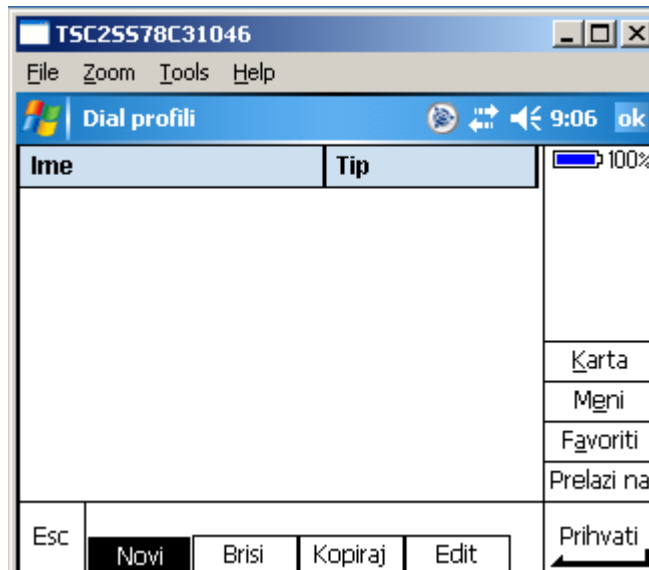
Slika 10.

7. Podesite postavke *Rover radija* kao na Slici 11. Za Dial profil izaberite onaj koji je podešen za FBiHPOS (ili drugi za spajanje na neki drugi server).



Slika 11.

8. Ukoliko nemate podešen *Dial profil* možete ga konfigurirati klikom na strelicu s desne strane polja za izbor *Dial profila* (Slika 11.) ili iz glavnog Konfiguracijskog menija izborom *Konfiguracija/Dial profil*. Odaberite opciju *Novi* na dnu zaslona (Slika 12.).



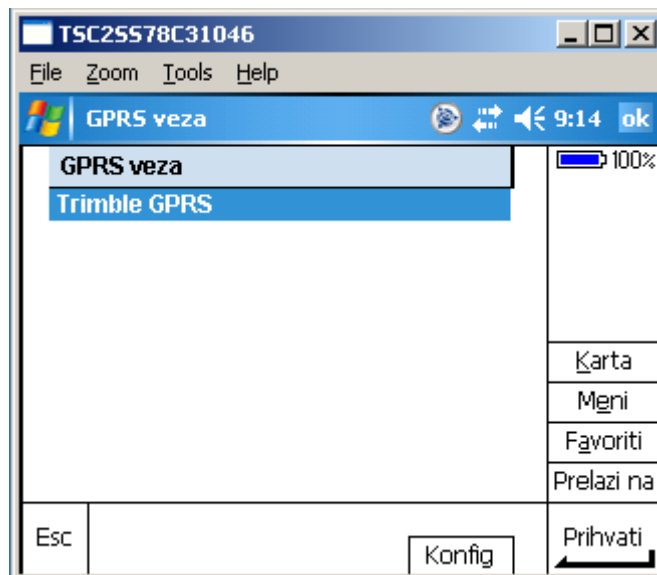
Slika 12.

9. Podesite postavke *Dial profila* kao na Slikama 13. i 14.



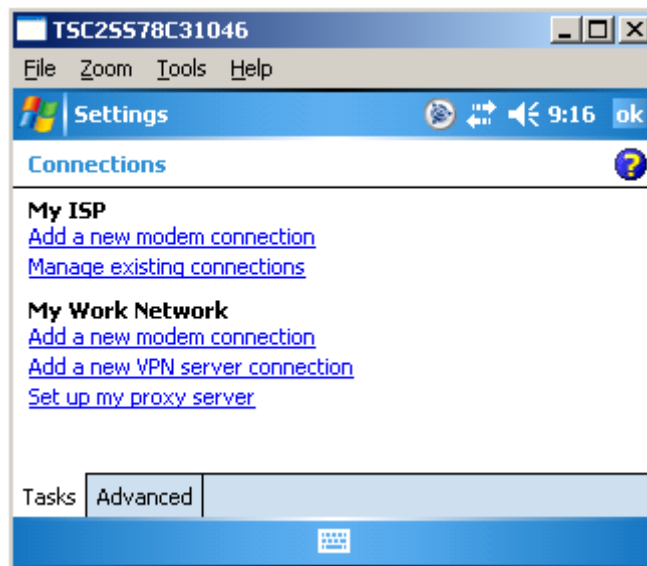
Slika 13.

Slika10. Pritisnite strelicu desno od polja *Mrežna veza* i odaberite *Trimble GPRS*



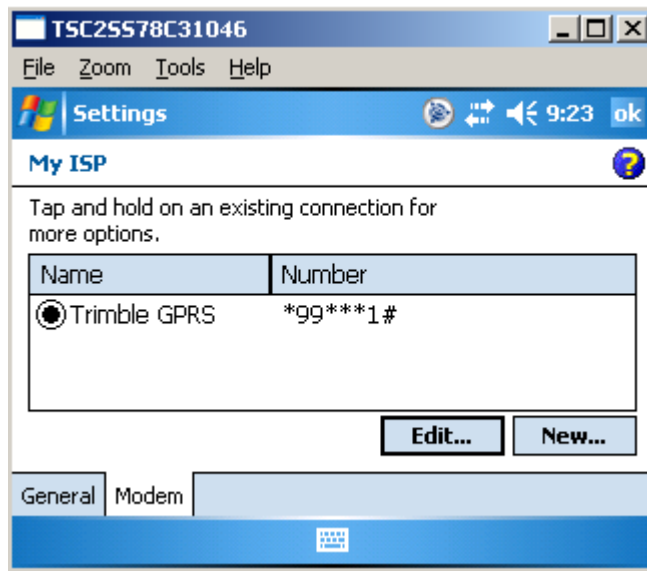
Slika 14.

11. Pritisnite tipku *Konfig* na dnu zaslona da bi odabrali – konfigurirali Vaš GNSS prijemnik kao GPRS modem (Slika 14.)



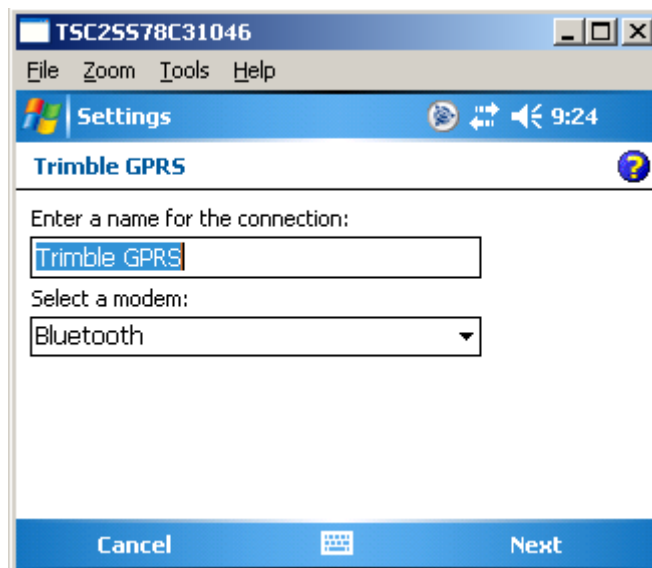
Slika 15.

12. Pritisnite *Manage existing connection* (Slika 15.)



Slika 16.

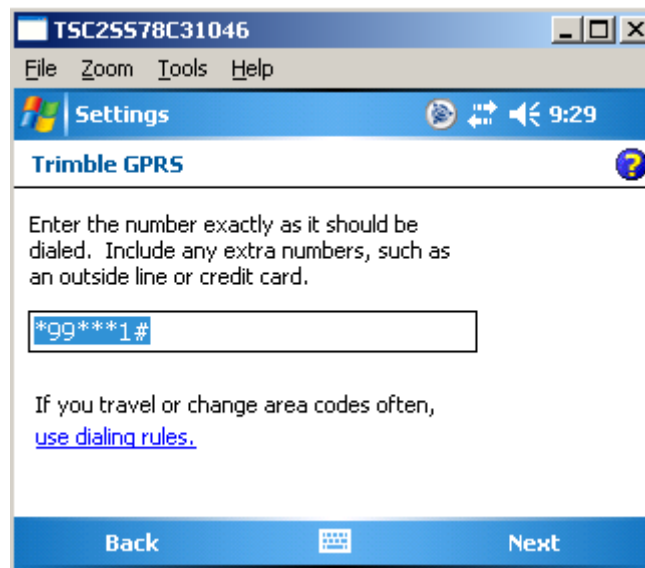
13. Pritisnite tipku *Edit* (Slika 16.)



Slika 17.

14. Pritisnite tipku *Next* na dnu zaslona desno i odabarite Vaš GNSS prijemnik i opet pritisnite *Next*.

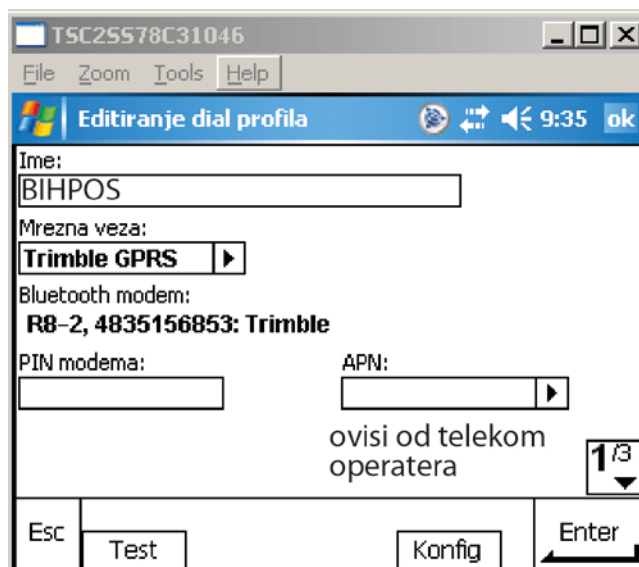
Napomena: U slučaju da Vaš GNSS prijemnik još nije uparen sa kontrolerom dodajte ga tako da pritisnete tipku "Add new device", pronađite ga bluetoothom i onda odaberite kao modem.



Slika 18.

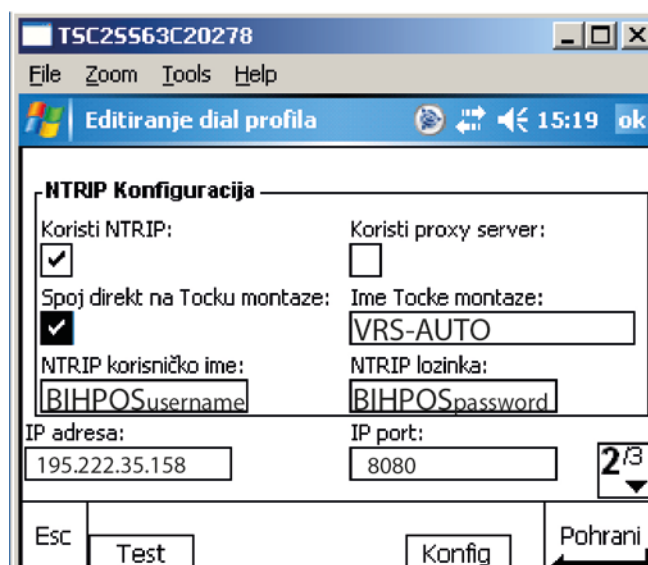
15. Upišite *99***1# kao broj za pozivanje i pritisnite tipku *Next* (Slika 18.)
16. Pritisnete tipku *Finish* (Slika 18.)

17. Vratili ste se na *Editiranje dial profila* (Slika 19.)



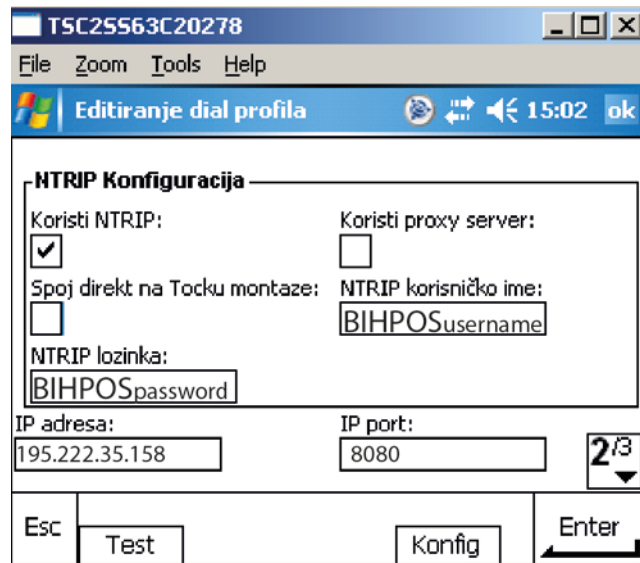
Slika 19.

18. U polje *APN:* upišite APN Vašeg mobilnog operatera. (Slika 19.). Za aktualni APN kontaktirajte mobilnog operatera ili web stranice operatera. Pritiskom na tipku 1/3 prelazite na stranicu 2/3 "Editiranja dial profila"
19. Ako želite da se kontroler direktno, automatski spaja na BIHPOS tačku montaže npr. "VRS-AUTO" ispunite polja u prozoru Editiranju dial profila kao na Slici 20. U polja "NTRIP korisničko ime" i "NTRIP lozinka" upišite Vaše podatke za spajanje na FBiHPOS (dobijete ih nakon potpisa ugovora za korištenje.)



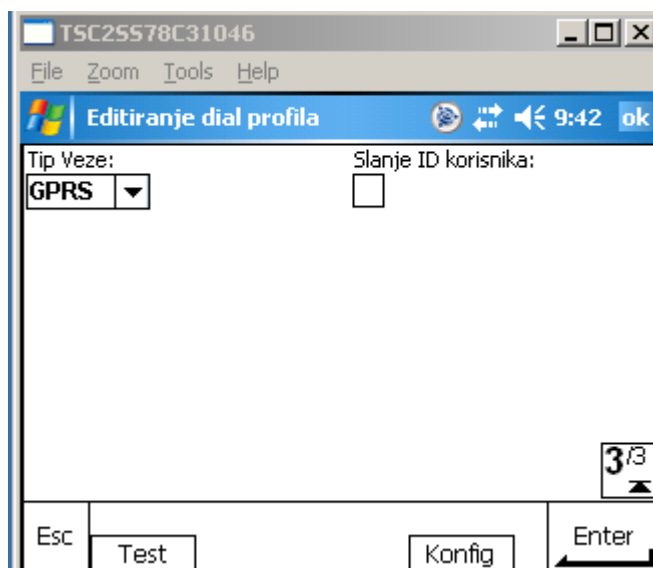
Slika 20.

20. Ako želite sami birati tačku montaže nakon što se kontroler spoji na FBiHPOS server, podesite kontroler kao na Slici 21. U polja "NTRIP korisničko ime" i "NTRIP lozinka" upišite Vaše podatke za spajanje na FBiHPOS (dobijete ih nakon potpisa ugovora za korištenje.)



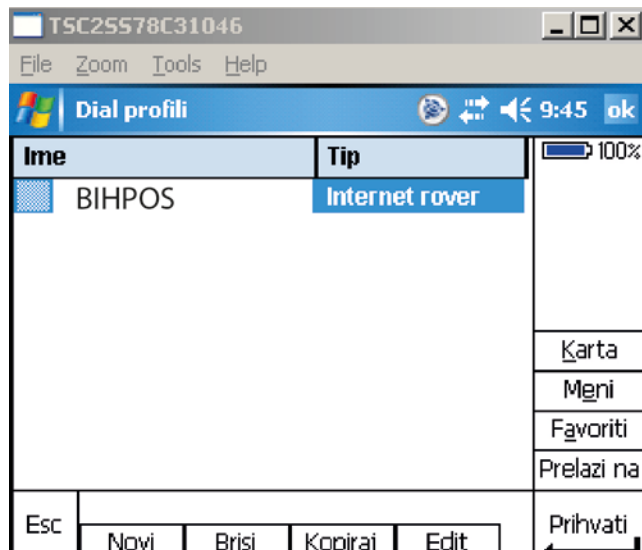
Slika 21.

21. Klikom na tipku 2/3 desno dolje na zaslonu prelazite na stranicu 3/3 "Editiranje Dial profila". Podesite kao na slici 22.



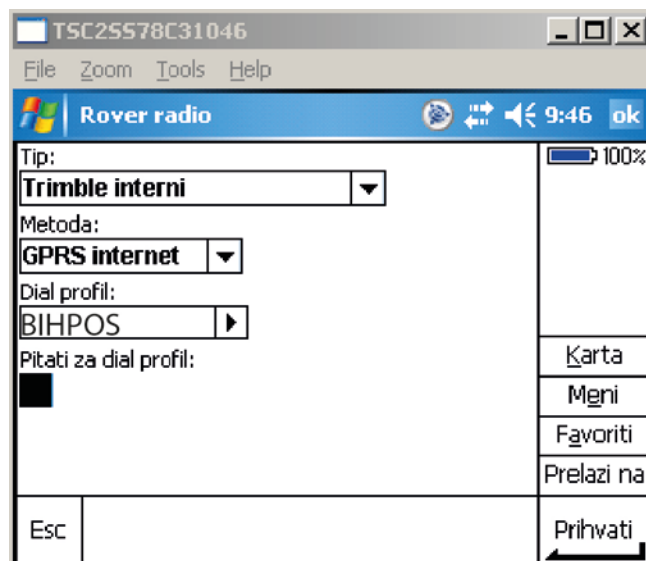
Slika 22.

22. Za unos pritisnite tipku *Enter*, a za pohranu podešenja *Pohrani* na dnu zaslona (Slika 22.)



Slika 23.

23. Selektirajte željeni Dial profil (cropsos) i pritisite tipku *Prihvati* (Slika 23.)



Slika 24.

24. Pritisnite *Prihvati* za prihvatanje podešenja Rover radija (Slika 24.)